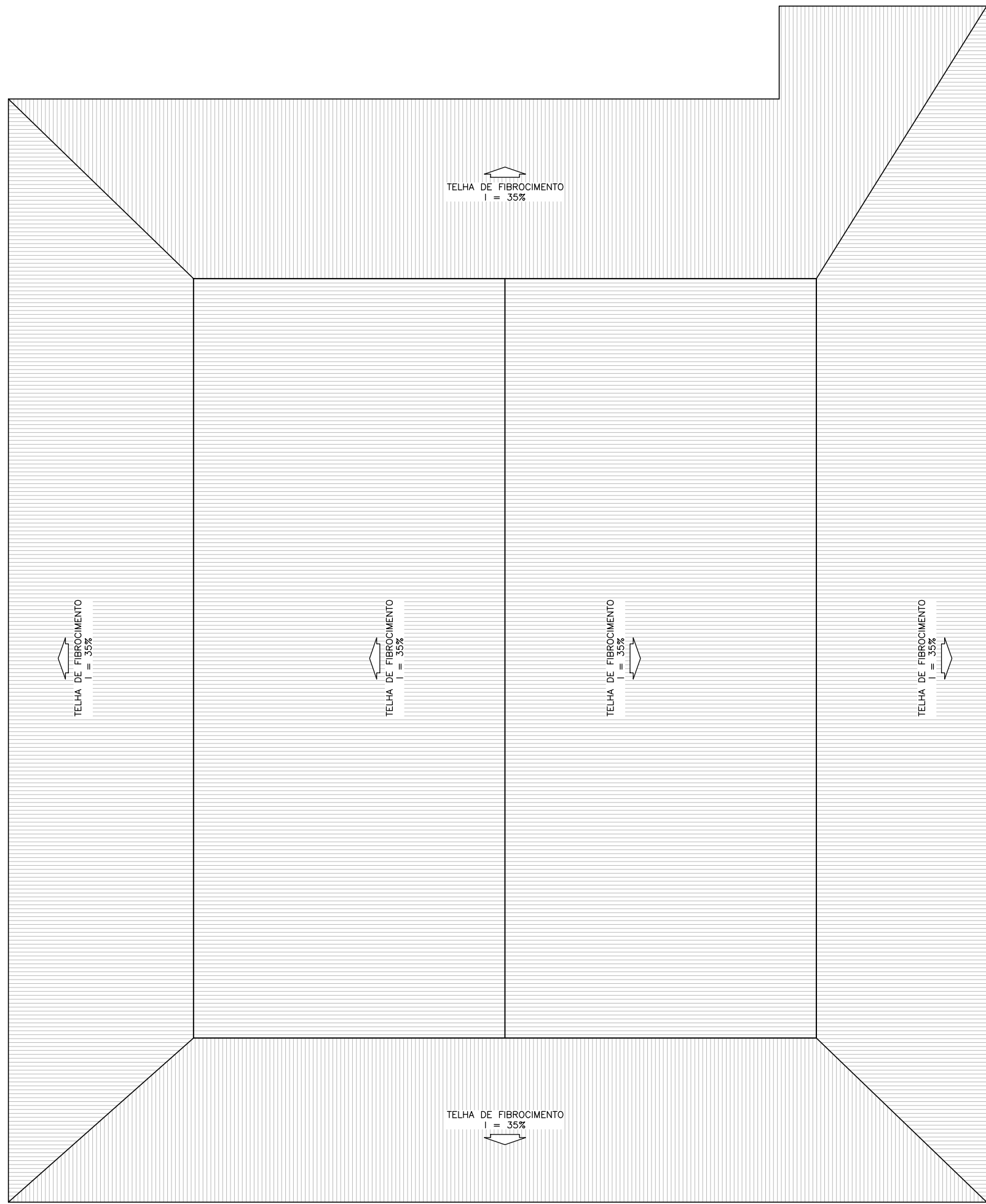
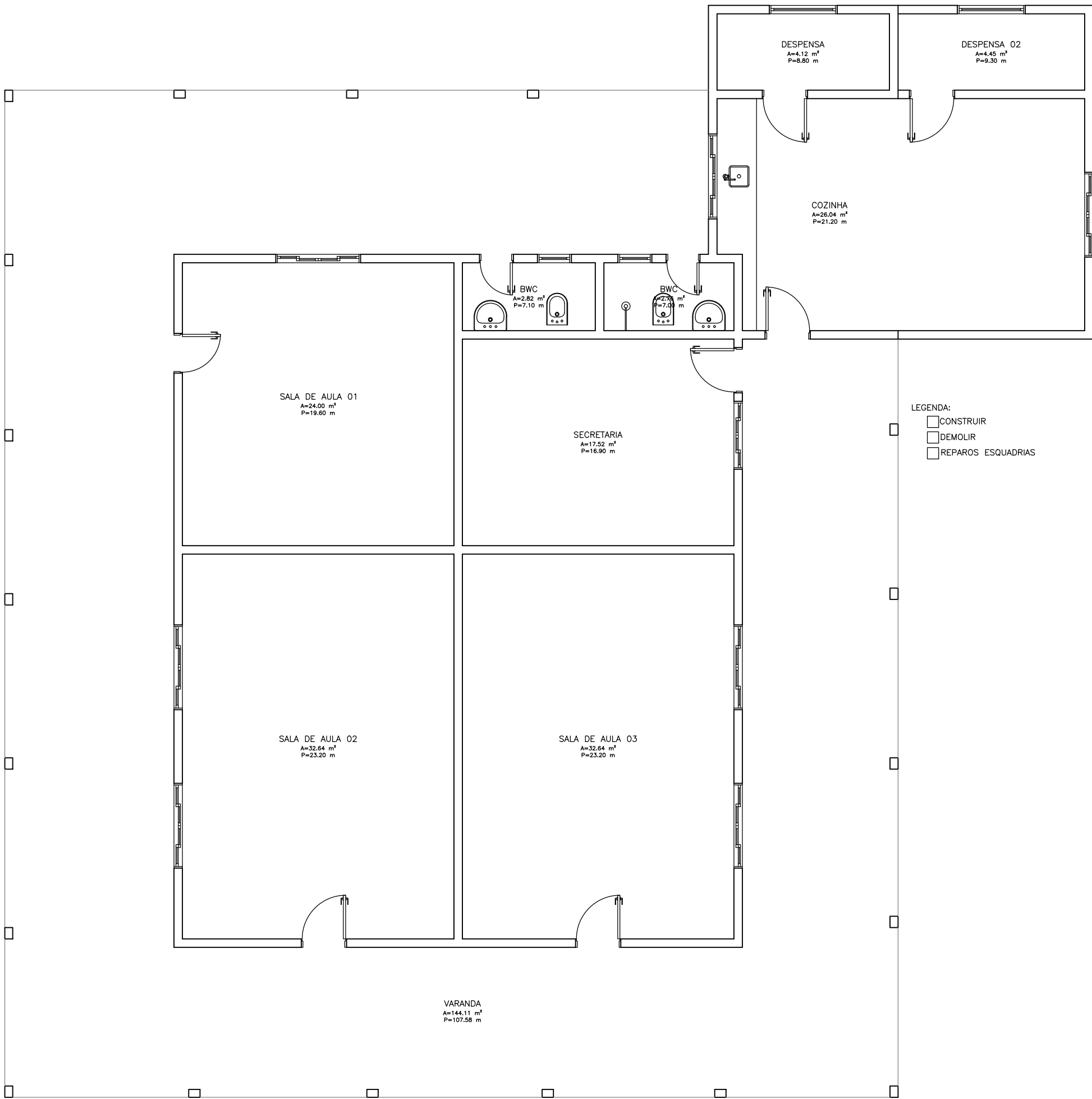


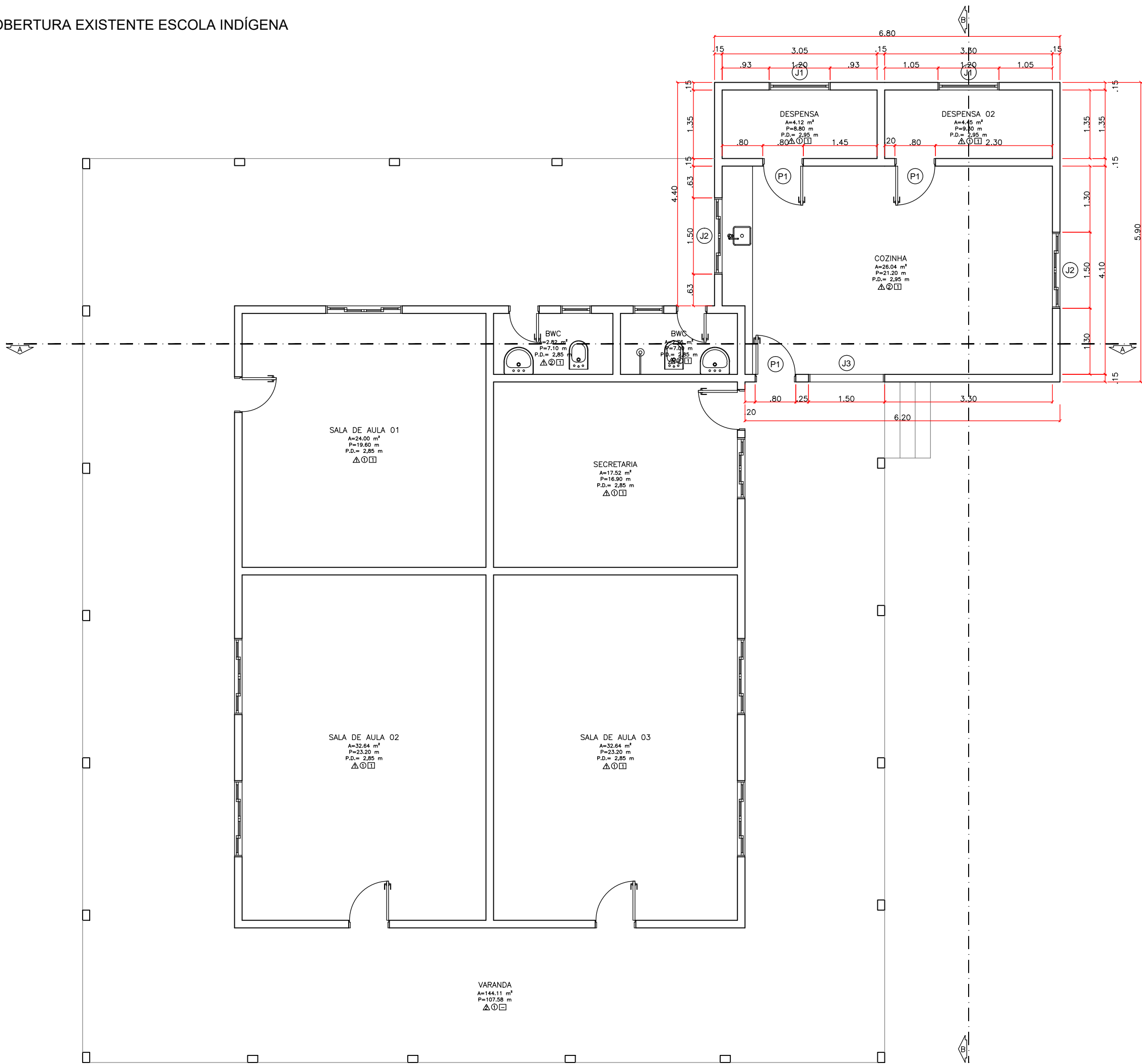
PLANTA BAIXA EXISTENTE ESCOLA INDÍGENA
esc: 1:75



PLANTA DE COBERTURA EXISTENTE ESCOLA INDÍGENA
esc: 1:75



PLANTA BAIXA CONSTRUIR/DEMOLIR/REPAROS
esc: 1:75



PLANTA BAIXA TÉCNICA ESCOLA INDÍGENA
esc: 1:75

QUADRO MATERIAIS		
PISO	PAREDE	TETO
1 - EXECUÇÃO DE PISO CERÂMICO	1 - EXECUÇÃO DE PINTURA TINTA TEXTURIZADA	1 - EXECUÇÃO DE FORRO DE PVC
2 - MANTER PISO EXISTENTE	2 - EXECUÇÃO DE REVESTIMENTO CERÂMICO	-

TABELA DE ESQUADRIAS							
COD	TIPO	LARGURA	ALTURA	PARAPEITO	MATERIAL	QTD	ÁREA (m²)
J1	Janela basculante	120	120	90	Alumínio e Vidro	2	1.44
J2	Janela de correr 4 folhas	150	120	90	Alumínio e Vidro	2	1.80
J3	Janela balcão abrir	150	120	90	Chape galvanizada	1	1.80
P1	Porta de abrir	80	210	-	Madeira	3	1.68

CARIMBO DE APROVAÇÃO:

Prefeitura Municipal de

NOBRES

MATO GROSSO - BRASIL

OBRA:

REFORMA E ADEQUAÇÃO PREDIAL DOS ED. PÚBLICOS DA ALDEIA

TIPO DE OBRA:

INSTITUCIONAL

MODALIDADE:

REFORMA

PROPRIETÁRIO:

PREFEITURA MUNICIPAL DE NOBRES - MT
CNPJ: 03.424.272/0001-07

ENDEREÇO:

MT - 240, S/N, RESERVA INDÍGENA BAKAIRI, ALDEIA SANTANA
ZONA RURAL, NOBRES/MT

ASSUNTO:

PROJETO ARQUITETÔNICO

PRANCHA:

PLANTAS EXISTENTES
PLANTA DEMOLIR/CONTRUIR/REPAROS
PLANTA BAIXA TÉCNICA

AUTOR DO PROJETO:

GEFFERSON TYAGO RODRIGUES DE ALMEIDA
ARQUITETO E URBANISTA
CAU 191563-5

RESPONSÁVEL TÉCNICO P/ OBRA:

DESENHO:

ARQUITETÔNICO

ESCALA:

INDICADA

QUADRO DE ÁREAS:

ÁREA DO TERRENO: 0,00 M²

ÁREA A CONSTRUIR: 0,00 M²

TAXA DE OCUPAÇÃO: 0,00 %

COEFICIENTE DE APROV.: 0,00

FOLHA:

01/04

ARQUIVO:

ARQALDEIA.dwg

COORDENADAS:

LATITUDE: 14°13'45.04"S

LONGITUDE: 55°28'40.21"O

DATA:

AGOSTO/2018